

La Sivolière

COURCHEVEL

1850

CETTE ANNÉE ENCORE, LA SIVOLIÈRE NE CESSE DE SE RÉINVENTER

La Sivolière est l'institution la **plus discrète de Courchevel depuis cinquante ans**, et s'est forgée une réputation exclusive depuis que **Florence Carcassonne** y reçoit comme dans une maison de famille, d'une adresse confidentielle à la convivialité contagieuse.

Fondé par Jean Cattelin, un des pionniers de la station de Courchevel, ce luxueux chalet, skis aux pieds, reçoit ses convives chaleureusement dans ses 35 chambres, suites familiales et appartements, entièrement rénovés dans un style alpin revisité.

Sans oublier la table de Madame, son bar, le spa et une gamme de services sur-mesure, le tout dans une atmosphère cocooning unique à Courchevel.

Pour cette saison 2023-2024, la Sivolière s'enrichit de nouveaux services et nouveaux lieux et continue de se mettre en quatre pour choyer ses clients.



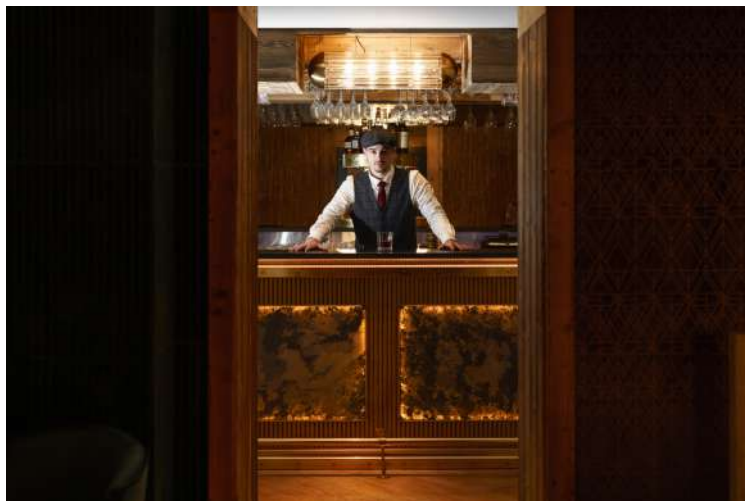
NOUVEAUTÉS

Un pop-up store pour toutes les envies... et pour les toutous. Dans cette boutique éphémère tout le monde trouvera son compte. De la déco et des produits de soins Scentiana, des tenues de yoga, mais aussi tout un rayon spécialement dédié aux toutous. A la Sivolière, les chiens ont toute leur place, à la hauteur de l'amour que leur porte la maîtresse des lieux depuis toujours. Cette saison, la boutique propose la gamme Pretty Pet de Genève. Une sélection exquisite de produits fabriqués en Italie. Des designs uniques qui raviront votre chien ou votre chat : des lits douilletts, des sacs de voyage, des sièges autos, des jouets, des laissees et des harnais élégants, des bols en céramique faits à la main, ainsi que de nombreux autres accessoires de luxe pour vos animaux de compagnie.

Le chef corse Dominique Olivieri Guadagna s'invite à la Table de Madame. Loin d'être un hasard, c'est un Corse, comme Madame, qui prend les commandes de la cuisine. Avec Dominique, adepte du goût et du minimalisme, passé par des prestigieux établissements parisiens, c'est un retour à la tradition et aux classiques de la montagne avec une touche corse et marseillaise : les soupes, le paleron de bœuf, le jambon braisé, voire même les coquillettes en room service pour réchauffer un retour des pistes.



Le Bar de Madame, the place to be... Les habitués de la station le connaissent déjà. Il est devenu LE rendez-vous sexy à Courchevel pour passer des moments conviviaux, festifs et gourmand : plus que jamais le Bar de Madame vous ouvre grand ses portes et propose toujours ses cocktails et mocktails. The place to be.



... et tous les mardis vive les années 80 ! Ces soirs-là, il faudra réviser ses meilleurs tubes du Top 50. Les soirées années 80 se dérouleront au Bar de Madame sous la houlette de DJ Karo. Véritable caméléon musical, Karo, qui se produit régulièrement à Genève et Courchevel, ambiancera la soirée grâce à tous les tubes incontournables des années 80. Perruques et accessoires sont les bienvenus pour des soirées de folie.

Une tenue new-look avec la collection « Promenade ». Lauréate du concours lancé par la Sivolière auprès de Esmod-Lyon, l'École de création de mode, Alizé Galodé a imaginé une collection intitulé « Promenade » pour habiller les employés de l'établissement. « Les motifs se promènent de la même manière que le personnel dans les couloirs de l'hôtel » explique la jeune créatrice. Elle a choisi le marron (« la couleur du bois rustique que l'on retrouve dans chaque pièce ») qui contraste avec le noir et apporte « élégance et confiance ». Alizé avoue s'être beaucoup inspiré de l'emblématique chaise rouge posée devant l'entrée. « J'ai ainsi imaginé tout une histoire qui s'articulait autour de cette sculpture. En effet, les ajourées apparaissant de manière aléatoire sur celle-ci, m'ont inspirée des motifs que j'ai ensuite placé sur chacune des tenues. Cette chaise m'a également inspiré des formes, comme le col asymétrique que l'on retrouve sur les uniformes des femmes par exemple ». Et, bien sûr, Google, le chien de la maison, aura lui aussi son manteau new-look !

Un service unique pour un accueil sur mesure.

- **Ski-room grand confort.** Pour partir skis aux pieds à l'assaut des Trois Vallées, directement depuis le salon de ski. En partenariat avec l'Atelier, La Sivolière propose le nec plus ultra de la glisse dans son ski-room. Un espace accueillant où, confortablement installés dans des canapés, les clients sont conseillés pour leurs vêtements et leur équipement.
- **Navettes gratuites.** Pour explorer Courchevel en toute liberté, la Sivolière met à disposition des navettes gratuites pour donner libre cours à toutes vos envies de shopping et vivre pleinement la station. Tous les jours de 8 heures à minuit, nos voituriers vous conduisent partout sur demande.
- **Accessibilité pour tous.** La Sivolière met un point d'honneur à accueillir tous ses hôtes dans les meilleures conditions. Une chambre prestige et la suite junior Famille permettent notamment d'accueillir les personnes en situation de handicap, avec douches, lavabos et toilettes adaptés.
- **Mini Sivo.** Un accueil sur mesure pour les plus jeunes. Courchevel est une destination idéale pour des vacances en famille. C'est pourquoi la Sivolière a créé

Mini Sivo, un service d'accueil dédié à nos jeunes hôtes : la Mini Sivo Room (un univers spécialement pensé pour eux), des produits d'accueil en chambre spécialement conçus pour les enfants, leur propre carte de restaurant. Un véritable accueil VIP récompensé par le label Famille Plus.

L'adresse des initiés, cachée dans les sapins

Installée depuis 50 ans au cœur du domaine de Courchevel 1850, La Sivolière demeure aujourd'hui encore un écrin parfait avec son chalet tout en bois et pierres - bâti dans la plus pure tradition savoyarde entre neige et sapins. Au-delà la discrétion et de la tranquillité qui la caractérise, c'est pour sa convivialité qui n'enlève rien au raffinement qu'on se chuchote l'adresse.

L'esprit d'une grande maison de famille

Loin des clichés de Courchevel, La Sivolière est à l'image de celle qui lui insuffle sa personnalité : Florence Carcassonne et son équipe. La Sivolière a fait de la convivialité et de la disponibilité de toute son équipe sa signature. Parce que le confort d'un hôtel 5 étoiles n'enlève rien à la sincérité de ceux qui reçoivent et qui ont à cœur de distiller ici l'atmosphère authentique d'un chalet au raffinement chic et décontracté. C'est une autre approche du luxe. Etre accueilli depuis plus de 15 ans par une même équipe, c'est la touche familiale qu'offre la Sivolière à ses visiteurs, la même team aux petits soins avec ses clients, qui connaît chaque membre de la famille, leurs goûts et leurs habitudes...

Infos Pratiques

Hôtel La Sivolière *****

444 Rue des Chenus 73120 Courchevel 1850 Tel : 33 (0)4 79 08 08 33

E- mail : lasivoliere@sivoliere.fr

www.hotel-la-sivoliere.com

Contacts Presse :

Emilie Press

Emilie Stofft: emiliestofft@emilie-press.fr / 06 63 57 04 56

Laetitia Vignau: laetitia@euxdanslapresse.com

